

Bericht über die Einnahmen und Ausgaben im Jahr 2012

I Einnahmen und Ausgaben gemäß Zu- und Abflüssen		<i>Vorjahr</i>
Die Gesamtsumme der Einnahmen im Jahr 2012 betrug	88.475,28 EUR,	39.598,77
die Gesamtsumme der Ausgaben	69.933,60 EUR.	54.498,18
 Von den Einnahmen entfielen auf Spenden	 9.290,15 EUR,	 6.120,79
<i>abzgl. weitergeleitete Spenden - s. Verwendungsnachweis Weltkugel Stiftung -</i>	<i>-886,00 EUR,</i>	
 auf Einnahmen für Tätigkeiten aus		
Begleiteten Umgang (BU)	71.496,73 EUR	31.283,98
Familienhilfe	6.432,78 EUR	0,00
Sonstigen Projekten - s. Überschussermittlung -	2.141,62 EUR.	2.194,00
 Von den Ausgaben entfielen auf		
Honorare für Begleiteten Umgang	35.063,66 EUR	27.476,42
- ohne Berücksichtigung der erst im Januar 2012 gestellten und bezahlten Honorarrechnungen für Begleiteten Umgang -		
Löhne und Gehälter für Begleiteten Umgang	3.052,29 EUR	0,00
Honorare für Familienhilfe	1.940,71 EUR	0,00
Löhne und Gehälter für Familienhilfe	2.480,29 EUR	0,00
Löhne und Gehälter für Büro und Verwaltung, inkl. LohnNK	6.231,68 EUR	3.401,03
Sonstige Honorare	1.023,00 EUR	2.015,01
direkt zuordenbare Kosten für BU, Kurse und Beratungen allgemein	2.113,52 EUR	1.220,70
Miete und Betriebskosten Laden	7.282,11 EUR	6.728,74
Overhead- und Verwaltungskosten - s. Überschussermittlung -	10.746,34 EUR	13.656,28
 Die Einnahmen überstiegen die Ausgaben somit um	 18.541,68 EUR.	 <i>Defizit:</i> <i>-14.899,41</i>

Die Überschussermittlung für das Jahr 2012 ist als Anlage beigefügt.

Bericht über die Einnahmen und Ausgaben im Jahr 2012

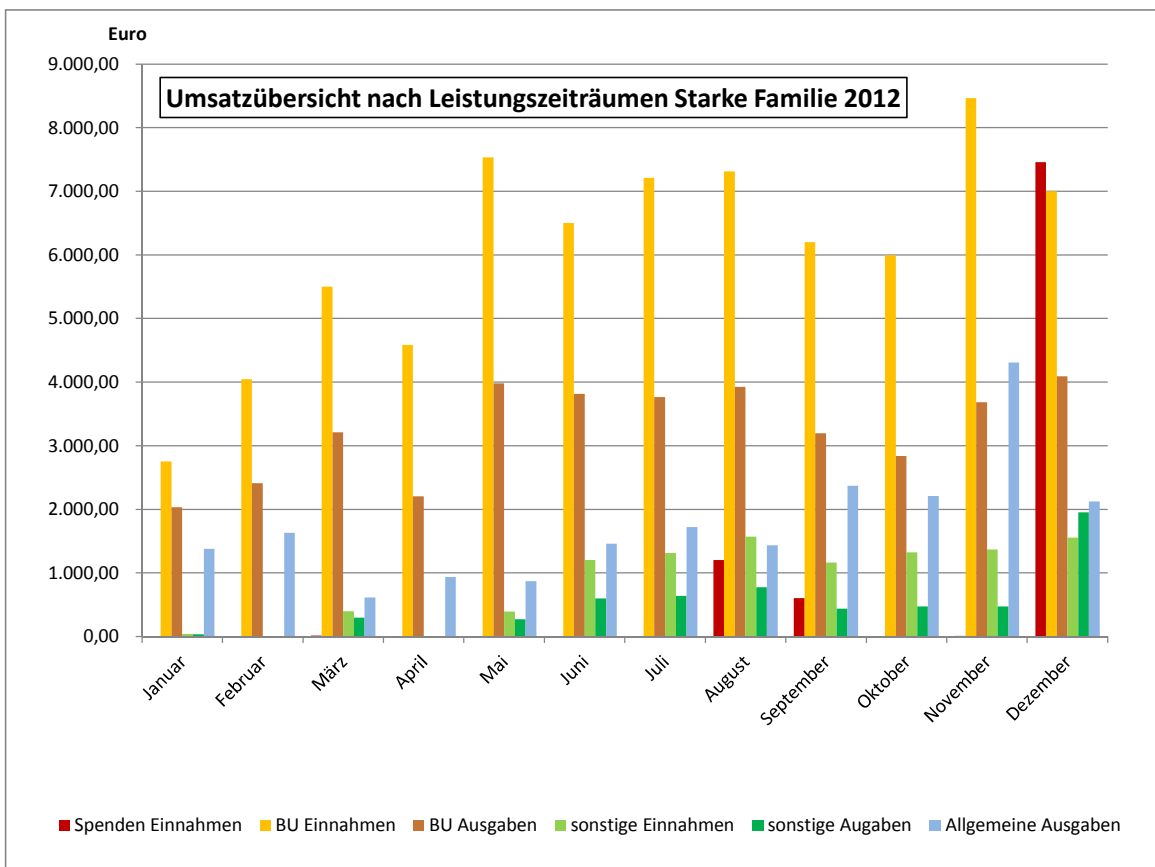
II Einnahmen und Ausgaben gemäß Zuordnung zu den Zeiträumen der erfolgten Leistung

		<i>Vorjahr</i>
Gemäß Zuordnung zu den Zeiträumen nach erfolgter Leistung entfielen auf den Bereich Begleiteter Umgang (BU)		
Einnahmen in Höhe von	73.098,98 EUR	30.364,34
sowie Ausgaben in Höhe von	39.155,38 EUR.	18.570,83
Damit wurde im Bereich BU ein Überschuss in Höhe von erwirtschaftet.	33.943,60 EUR	11.793,51
Auf den Bereich Familienhilfe (FaH) entfielen		
Einnahmen in Höhe von	8.312,77 EUR	0,00
sowie Ausgaben in Höhe von	4.420,99 EUR.	0,00
Damit wurde im Bereich FaH ein Überschuss in Höhe von erwirtschaftet.	3.891,78 EUR	0,00
Auf den Bereich Triple P (Positive Erziehung - Elternkurse) entfielen		
Einnahmen in Höhe von	336,00 EUR	1.908,00
sowie Ausgaben in Höhe von	270,00 EUR.	1.730,71
Damit wurde im Bereich Triple P ein Überschuss in Höhe von erwirtschaftet.	66,00 EUR	177,29
Weitere Einnahmen entstanden in Höhe von	1.674,12 EUR,	477,50
diesen standen Ausgaben in Höhe von	1.257,81 EUR,	0,00
gegenüber; es entstand somit ein weiterer Überschuss in Höhe von	416,31 EUR	477,50
die Einnahmen aus nicht projektgebundenen Einzelspenden betragen	28,65 EUR.	120,79
Die direkt zuordenbaren Ausgaben für BU, Kurse und Beratungen beliefen sich auf	2.213,52 EUR,	1.505,01
die allgemeinen Ausgaben auf	18.830,11 EUR.	5.907,21
Damit betrug der Überschuss nach Abzug aller Kosten	17.302,71 EUR.	5.156,87
Miete und Mietnebenkosten wurden bis Mitte 07/2012 in Höhe von aus den verbleibenden Überschüssen der Vorjahre und dem Restbetrag aus der Leih- und Schenkgemeinschaft (LSG) bezahlt. (Gemäß Beschluss der 1. Mitgliederversammlung 2011 vom 19.1.2011)	4.063,37 EUR	6.614,53
Des weiteren erhielt Starke Familie		
eine Spendenzuweisung der Berliner Justizkasse in Höhe von	1.200,00 EUR,	
eine Förderung der Weltkugelstiftung in Höhe von	6.226,00 EUR	
sowie Spendengelder im Rahmen einer Charity-Veranstaltung in Höhe von deren Verwendung unter Punkt III "Verwendung der Spendengelder" erläutert wird.	1.835,50 EUR,	

Der Verwendungsnachweis für die Überschüsse aus Vorjahren ist als Anlage beigefügt.

Bericht über die Einnahmen und Ausgaben im Jahr 2012

Umsatzübersicht nach Monaten/Zuordnung gemäß Zeiträumen der erfolgten Leistung



Bericht über die Einnahmen und Ausgaben im Jahr 2012

III Verwendung der Spendengelder

		<i>Vorjahr</i>
A) Einzelspenden		
Die Einzelspenden in Höhe von wurden für die laufende Vereinstätigkeit verwendet	28,65 EUR	120,79
B) Förderung des Projektes "EDV für's Büro" durch die Veolia Stiftung		
Von der Veolia Stiftung erhielt Starke Familie im Jahr 2011 eine Förderung i.H.v. 6.000,00 Euro für die EDV-Erstausrüstung inklusive Installation. Per 1.1.2012 verblieb daraus ein Betrag i.H.v.	1.477,38 EUR,	
der wie folgt verwendet wurde:		
Installationskosten für 2 Arbeitsplätze, gebraucht	502,74 EUR	
Servicevertrag für den Server für 1 Jahr	999,60 EUR	
Der Fehlbetrag i.H.v.	24,96 EUR	
wurde aus den laufenden Einnahmen finanziert.		
C) Spenden aus der Leih- und Schenkgemeinschaft		
Aus der Spende in Höhe von 10.000,00 Euro der Leih- und Schenk- gemeinschaft stand zu Beginn des Jahres 2012 noch ein Betrag i.H.v. zur Verfügung. Er wurde für Miete und Betriebskosten des Kiezladens verwendet.	517,67 EUR	
D) Förderung des Projektes "Autorität durch Beziehung" durch Spendenzuweisung der Berliner Justizkasse		
Von der Berliner Justizkasse erhielt Starke Familie eine Förderung i.H.v. für Elterncoachings.	1.200,00 EUR	
Der Betrag wird zum Stundensatz von 40,00 Euro abgerechnet, s. Verwendungsnachweis		
E) Förderung des Projektes "Unterstützung von Familien" durch die Weltkugel Stiftung		
Von der Weltkugel Stiftung erhielt Starke Familie eine Förderung i.H.v. für die Unterstützung von Familien	6.226,00 EUR	
Der Betrag wird zum Stundensatz von 35,00 bzw. 50,00 Euro abgerechnet, s. Verwendungsnachweis		
F) Förderung des Projektes "Eltern machen Schule"		
Zur Förderung des Projektes "Eltern machen Schule" erhielt Starke Familie Spenden im Rahmen einer Charity-Veranstaltung i.H.v.	605,00 EUR	
sowie weitere Spenden i.H.v.	1.230,50 EUR	
Hiervon wurden bisher verwendet		
für Plakate und Einleger	203,62 EUR	
für Mitgliederwerbung / Bewirtungskosten	94,35 EUR	
damit verbleibt ein Betrag i.H.v.	1.537,53 EUR	

Die Verwendungsnachweise zu den Projekten B) bis F) sind als Anlagen beigelegt.

Bericht über die Einnahmen und Ausgaben im Jahr 2012

IV Liquiditätsstatus

Der Kontostand von Starke Familie e.V. betrug am 30.12.2012	23.554,16 EUR.
Aus Ausgangsrechnungen für BU 2012 bestanden noch Forderungen i.H.v.	8.045,83 EUR,
für Familienhilfe i.H.v.	1.879,99 EUR,
für Beratungen i.H.v.	40,00 EUR,
noch zu bezahlende Eingangrechnungen lagen vor i.H.v.	5.046,96 EUR.

Damit verbleiben per 1.1.2013 freie Mittel in Höhe von
von denen 28.473,02 EUR,
5.000,00 EUR
gemäß Beschluss der Mitgliederversammlung vom 11.1.2013
als Rücklage, insbesondere aufgrund der per 1.1.2013 vorgenommenen
Festeinstellungen, auf ein Tagesgeldkonto eingezahlt werden.

Gemäß Förderbedingungen sind in den Projekten
a) "Autorität durch Beziehung" (Justizkasse)
noch 5 Fachleistungsstunden
b) "Unterstützung von Familien" (Welkugelstiftung)
noch 114 Fachleistungsstunden
für Elterncoachings und -beratungen zu leisten, die ab Januar 2013
von festangestellten Mitarbeitern erbracht werden.

Die verbleibenden 1.537,53 Euro aus dem Projekt "Eltern machen Schule"
sind im Rahmen des Projektes zu verwenden.

Die Rückerstattung der Fehlüberweisung i.H.v. 54,00 Euro vom 15.11.2012
erfolgte im Januar 2013.

V Vermögensverwaltung

Es besteht eine beim Vermieter hinterlegte Mietkaution i.H.v.	1.604,79 EUR.
Die Kapitalerträge (Zinsen) in den Jahren 2010 bis 2012 betragen	8,58 EUR.
Abzüglich Kapitalertragsteuer u. Solidaritätszuschlag	2,25 EUR
verbleibt ein Betrag in Höhe von	1.611,12 EUR.

Berlin, den 26. April 2013

erstellt von:
Constanze Lütke
- Buchhaltung -

genehmigt:
Heike Bremeyer
- Kassenwartin -

Anlage 1: Überschussermittlung
Anlage 2: Verwendungsnachweis Überschüsse aus Vorjahren
Anlage 3: Verwendungsnachweis Kapital Leih- und Schenkgemeinschaft (LSG)
Anlage 4: Verwendungsnachweis Förderung Veolia Stiftung
Anlage 5: Verwendungsnachweis Spendenzuweisung Berliner Justizkasse
Anlage 6: Verwendungsnachweis Förderung Welkugelstiftung
Anlage 7: Verwendungsnachweis Spenden aus Charity-VA für das Projekt "Eltern machen Schule"
Anlage 8: Tätigkeitsbericht
Anlage 9: Spendennachweis