

**Vorbemerkung:**

Im Jahr 2014 wurden die Rücklagen von starke familie auf 12.000 Euro angehoben. Die in 2013 auf das Tagesgeldkonto bei der Triodos Bank übertragenen 5.000 Euro wurden wie auch die in 2014 eingezahlten 7.000 Euro als satzungsmäßige Rücklagen gebucht und werden in der Bilanz entsprechend ausgewiesen.

Angestrebt wird eine Rücklage in Höhe der dreifachen monatlichen Fixkosten. Dies entspricht per 31.12.2014 einer Summe von etwa 45.000 Euro (rd. 14T€ Lohnkosten rd. 1T€ Raumkosten mtl.)

Als Anlage sind diesem Bericht GuV und Bilanz 2014 beigefügt. Der Bericht zeigt darüberhinaus Erlöse und Aufwendungen nach Kostenstellen und Projekten auf.

**I Einnahmen und Ausgaben nach Kostenstellen**

		<i>Vorjahr</i>
Umsatz gesamt	<b>235.701,15 EUR</b>	<b>128.724,84</b>
Im Jahr 2014 entfielen auf den Bereich Begleiteter Umgang (BU)		
Einnahmen in Höhe von	182.032,30 EUR	91.649,55
sowie Ausgaben in Höhe von	81.828,58 EUR.	38.288,28
Damit wurde im Bereich BU ein Überschuss in Höhe von erwirtschaftet.	100.203,72 EUR	53.361,27
Auf den Bereich Familienhilfe (FH) entfielen		
Einnahmen in Höhe von	29.706,63 EUR	19.052,94
sowie Ausgaben in Höhe von	11.082,55 EUR.	7.541,66
Damit wurde im Bereich FH ein Überschuss in Höhe von erwirtschaftet.	18.624,08 EUR	11.511,28
Im Bereich Beratung (BR) entstanden		
Einnahmen in Höhe von	3.030,50 EUR	5.626,23
sowie Ausgaben in Höhe von	1.614,29 EUR.	1.212,34
Damit wurde im Bereich BR ein Überschuss in Höhe von erwirtschaftet.	1.416,21 EUR	4.413,89
Die Einnahmen für Vorträge betragen	500,00 EUR,	0,00
die Einnahmen aus Einzelspenden	2.216,26 EUR,	652,72
starke familie erhielt Zuwendungen in Höhe von	1.500,00 EUR,	1.000,00
sonstige Erlöse entstanden in Höhe von	1.291,33 EUR.	7.298,88
<i>2013 inklusive Einnahmen aus dem Projekt starke familie - auch getrennt (SF), da im Vorjahr keine Kosten gegengerechnet wurden</i>		
Die direkt zuordenbaren Ausgaben für BU, Kurse und Beratungen beliefen sich auf	3.223,61 EUR,	2.470,70
die Ausgaben für Löhne und Gehälter für Geschäftsführung, Qualitätssicherung sowie Büro und Verwaltung abzgl. Erstattungen nach AAG auf die allgemeinen Ausgaben auf	77.943,75 EUR, 27.106,98 EUR.	36.471,57 24.864,65
Damit betrug das Ergebnis der gewöhnlichen Vereinstätigkeit	<u>17.477,26 EUR.</u>	<u>14.431,12</u>
Das Projekt "Autorität durch Beziehung" (GIW), gefördert durch Spendenzuweisung der Berliner Justizkasse wurde zu 100% aus der Zuweisung finanziert.	0,00 EUR	1.202,40
Die Projektreihe "Eltern-machen-Schule" (EmS) wurde in 2014 mit Spendeneinnahmen in Höhe von kofinanziert.	1.751,52 EUR	2.547,70
Aus dem Projekt "starke familie - auch getrennt" (SF) verblieb eine Pauschale von zur Deckung von allgemeinen Nebenkosten.	400,00 EUR	0,00
Über die Restmittel aus dem Projekt "Unterstützung von Familien" (WkS II) (Förderung der Weltkugel Stiftung aus 2013) wurde eine Rückstellung gebildet.	0,00 EUR	
In 2013 wurden die Kosten des Projekts WkS I (Förderung der Weltkugel Stiftung aus 2012) mit abgerechnet, da in 2012 (Abschluss nach EÜR*) noch keine Rückstellungen gebildet wurden.		5.682,00
Das Ergebnis der Vereinstätigkeit nach Projektabrechnung betrug damit abzüglich Rückstellungen für nicht ausgezahlte Überstunden in Höhe von	<u>16.125,74 EUR</u> 12.800,00 EUR	<u>4.999,02</u> 0,00
	<b><u>3.325,74 EUR</u></b>	<b><u>4.999,02</u></b>

\* EÜR = Einnahmen-Ausgaben-Überschussrechnung

## II Verwendung der Spendengelder / Projektabrechnung

### A) Einzelspenden

Die Einzelspenden in Höhe von wurden für die Projektarbeit verwendet.	2.216,26 EUR	652,72
--	--------------	--------

### B) Spendenzuweisung der Berliner Justizkasse für das Projekt "Autorität durch Beziehung" (GIW)

Von der Berliner Justizkasse erhielt starke familie e.V. eine Förderung für Elterncoachings (gewaltloser Widerstand) in Höhe von	1.500,00 EUR,	1.200,00
Fachleistungsstunden wurden mit einem Stundensatz von 50 Euro in Höhe von entsprechend abgerechnet.	1.500,00 EUR	1.202,40

### C) Förderung des Projektes "Eltern-machen-Schule" (EmS)

Das Jugendamt Marzahn-Hellersdorf beteiligte sich an dem Projekt in 2014 mit in Form von abrechenbaren Fachleistungsstunden zu einem Stundensatz von 24,08 Euro (Vorjahr: inkl. Spende Firma kfzteile24 i.H.v. 1.500 Euro)	1.863,36 EUR	2.498,80
Einzelteilnehmer beteiligten sich mit Kursbeiträgen in Höhe von insgesamt	200,00 EUR,	314,50
aus dem Vorjahr verblieb in dem Projekt ein Betrag in Höhe von	0,00 EUR.	1.537,53
=> <i>Projektsumme 2014:</i>	<i>2.063,36 EUR.</i>	<i>4.350,83</i>
Ausgaben für Personalkosten entstanden in Höhe von	2.751,14 EUR,	4.095,00
für Gemeinkosten in Höhe von	1.063,74 EUR.	1.266,00
Der Fehlbetrag in Höhe von wurde aus Spendengeldern finanziert.	1.751,52 EUR	1.010,17

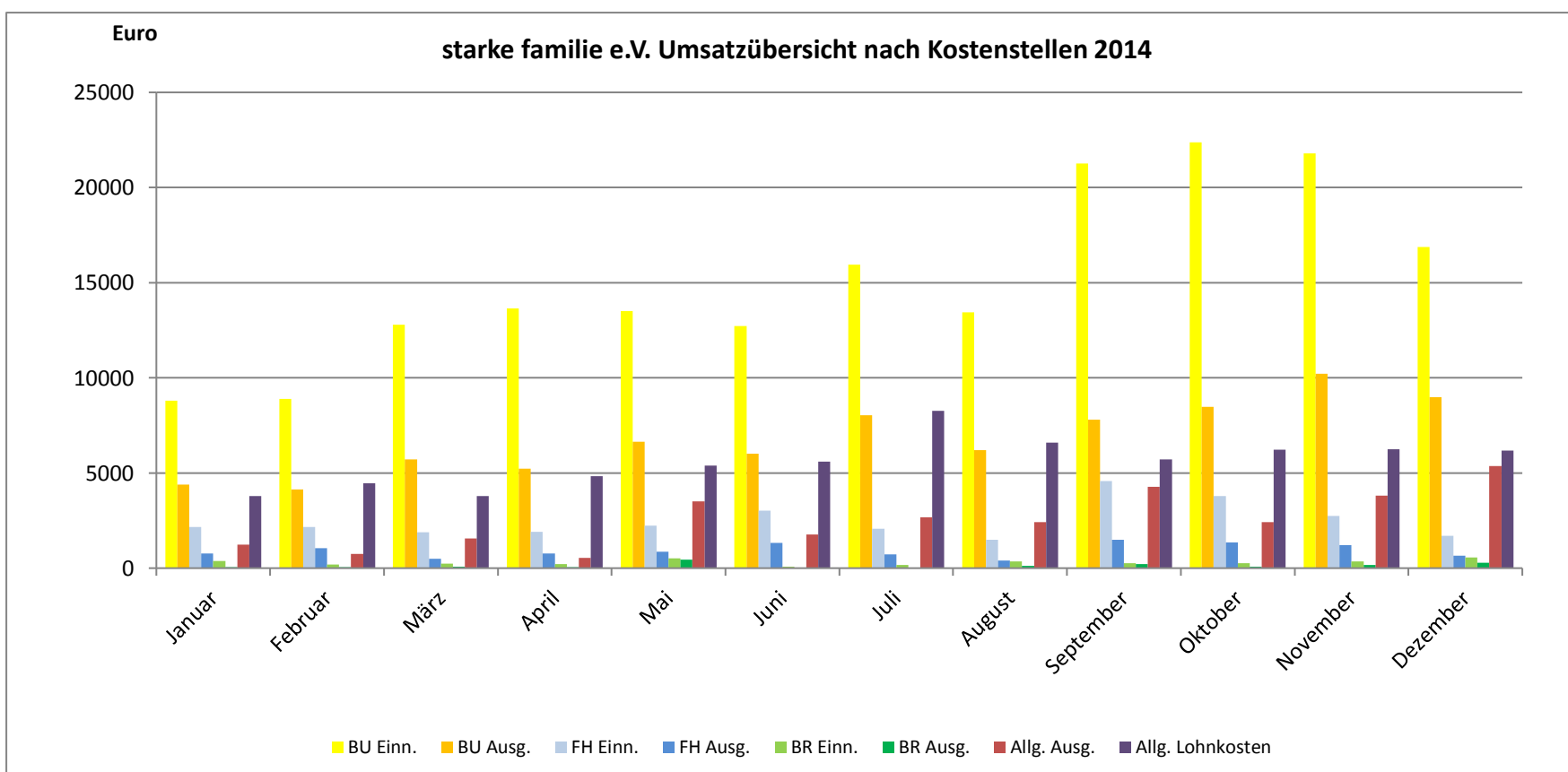
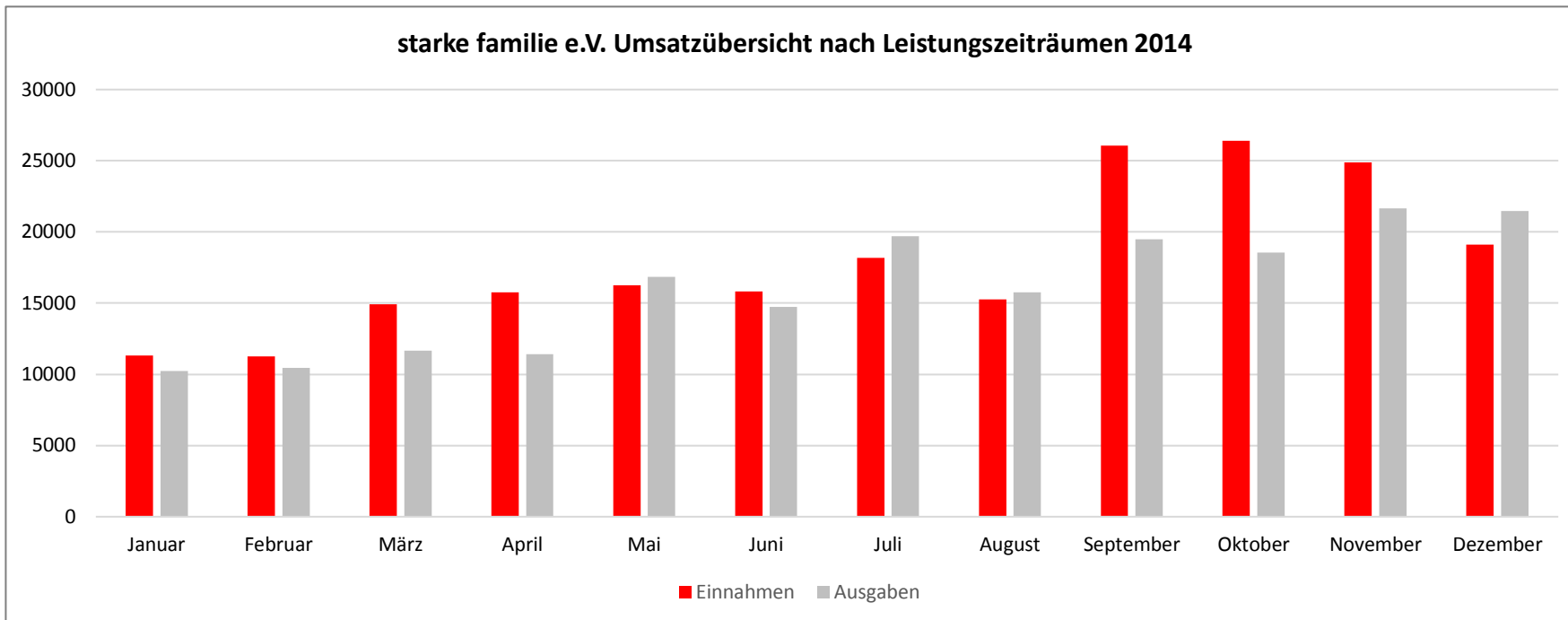
### D) Förderung des Projektes "Unterstützung von Familien" (WkS II) durch die Weltkugel Stiftung aus 2013

Im Jahr 2013 erhielt Starke Familie eine Förderung i.H.v. 5.000 Euro für die Unterstützung von Familien von der Weltkugel Stiftung. Von diesem Betrag wurden	4.358,50 EUR	5.000,00
in das Jahr 2014 übertragen.		
Die Aufwendungen für Fachleistungsstunden à 50 Euro betragen	3.697,50 EUR,	391,50
für Honorare	90,00 EUR,	250,00
Über den verbleibenden Betrag in Höhe von wurde eine Rückstellung zur Verwendung in 2015 gebildet.	571,00 EUR	4.358,50

### E) Förderung des Projektes "starke familie - auch getrennt" (SF)

Das Jugendamt Marzahn-Hellersdorf beteiligte sich an dem Projekt in 2014 mit in Form von abrechenbaren Fachleistungsstunden zu einem Stundensatz von 24,08 Euro	8.105,60 EUR,	
und einer Pauschale von	7.705,60 EUR	
zur Deckung von allgemeinen Nebenkosten.	400,00 EUR	

**III Umsatzübersicht nach Monaten und Kostenstellen**



#### IV Liquiditätsstatus

Der Kontostand von Starke Familie e.V. betrug am 30.12.2014	18.291,52 EUR.
Aus Ausgangsrechnungen für 2014 bestanden noch Forderungen i.H.v.	40.731,26 EUR,
Die Zahlungsverpflichtungen aus Lohnsteuerforderungen betragen	3.673,96 EUR,
zu bezahlende Eingangrechnungen lagen vor i.H.v.	5.135,33 EUR.
Für nicht ausgezahlte Überstunden wurde ein Rückstellung i.H.v.	12.800,00 EUR
gebildet, für die verbleibenden Mittel aus dem Projekt WkS II i.H.v.	571,00 EUR.
Damit verbleiben per 1.1.2015 freie Mittel in Höhe von	<u>36.842,49 EUR.</u>

#### V Vermögensverwaltung

Für den Laden in Alt-Moabit 36	
besteht eine beim Vermieter hinterlegte Mietkaution i.H.v.	1.604,79 EUR.
Der Kontostand inklusive Zinsen betrug am 31.12.2014	1.615,70 EUR.
Für den Laden in der Marzahner Promenade 40	
besteht eine beim Vermieter hinterlegte Mietkaution i.H.v.	774,00 EUR.
Der Kontostand inklusive Zinsen betrug am 31.12.2014	784,21 EUR.
Eine satzungsmäßige Rücklage wurde in Form von Tagesgeld	
bei der Triodos Bank N.V. angelegt i.H.v.	12.000,00 EUR,
Der Kontostand inklusive Zinsen betrug am 31.12.2014	12.020,50 EUR.
Das Eigenkapital von starke familie e.V. betrug somit per 31.12.2014	<u>51.262,90 EUR.</u>

Berlin, den 30. Juni 2015

Constanze Lütke  
- Buchhaltung -

Heike Bremeyer  
- Kassenwartin -

Anlage 1: Gewinn- und Verlustrechnung (GuV)  
Anlage 2: Bilanz  
Anlage 3: Summen- und Saldenliste (SuSa)  
Anlage 4: Kostenstellenübersicht  
Anlage 5: Spendennachweis  
Anlage 6: Tätigkeitsbericht